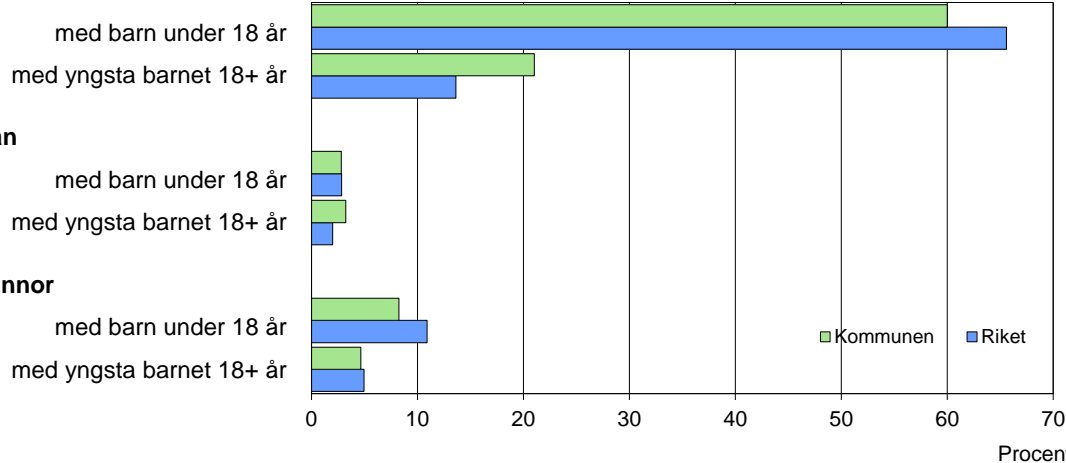


Barn och föräldrar efter familjetyp 2014

Sammanboende



Barn 0–17 år efter föräldrarnas sammanboendeform 2014

Sammanboendeform	Enligt folkbokföringen						Enl. unders. HEK	
	Kommunen			Riket			Riket 2013	
	Barn Antal	Medelantal % syskon*	1,9	Barn Antal 1 000-tal	Medelantal % syskon*	1,3	Barn Antal 1 000-tal	%
Barn till sammanboende	628	79	1,9	1 572	79	1,3	1 601	82
gifta	440	55	2,0	1 111	56	1,4	1 141	58
sambor m. gemensamma barn	188	24	1,7	462	23	1,1	416	21
sambor m. enbart särkullsbarn	44	2
Barn till ensamstående män	36	5	1,4	83	4	0,9	88	4
Barn till ensamstående kvinnor	107	13	1,6	322	16	1,1	275	14
Flyttat hemifrån eller ofullst. uppg.	8	0
Samtliga barn	799	100	1,7	1 985	100	1,3	1 964	100
Barn till sammanboende bor med båda biologiska föräldrar	584	93	1,8	1 483	94	1,3		
mor+styvfar	31	5	2,4	66	4	1,7		
far+styvmor	7	1	3,3	17	1	2,1		

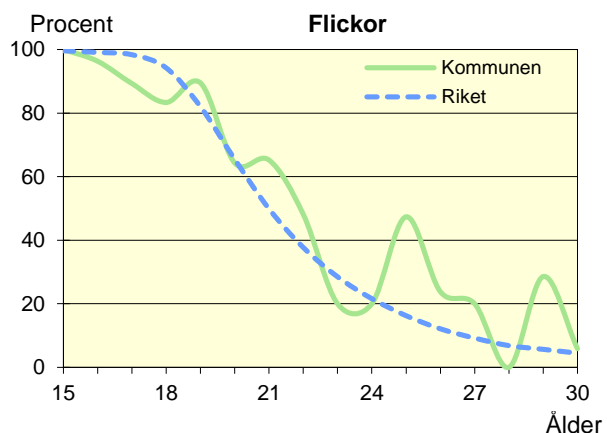
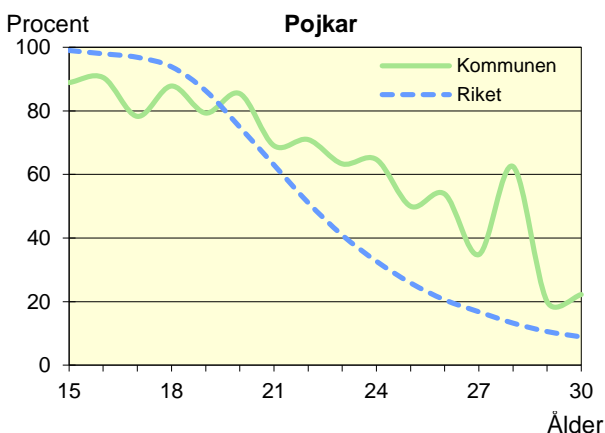
* Avser hemmaboende barn 0–21 år

Uppgifter saknas om "Barn till sambor med enbart särkullsbarn" p.g.a. brister i folkbokföringen. Dessa

barn ingår i någon av grupperna "Barn till ensamstående män" eller "Barn till ensamstående kvinnor". Se vidare förklaringar i särskilt blad.

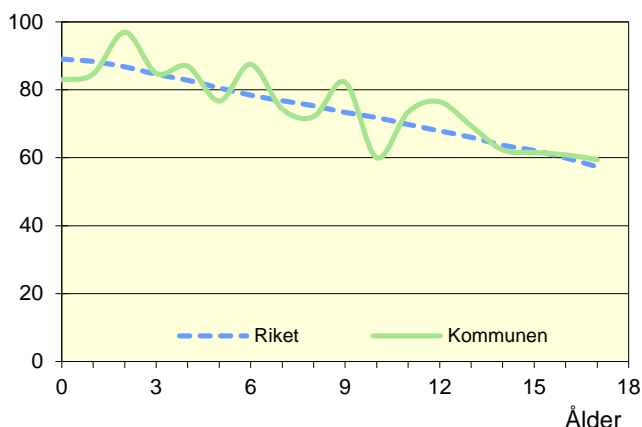
Hemmaboende ungdomar efter ålder 2014

Andel av ungdomarna i åldern 15–30 år som fortfarande bor hemma



Biologiska föräldrar 2014

Andel barn 0–17 år som bor med båda föräldrarna
Procent



Barn som bor med båda föräldrarna 2014

	Vid		
	6 års ålder	13 års ålder	17 års ålder
Kommunen	88	69	59
Riket	78	66	57

Andel (%) av alla i resp. ålder

Barn vilkas föräldrar separerat 2012–2014

Barnets ålder	Föräldrarna var		Separationer/100 barn	
	Gifta	Sambo	Kommunen	Riket
0–5 år	5	17	3,8	3,5
6–12 år	12	5	2,5	3,3
13–17 år	12	5	2,5	3,1
0–17 år	29	27	2,9	3,3

Svensk och utländsk bakgrund 2014

Födelseland	Procentuell fördelning Kommunen				Riket
	0–5 år	6–12 år	13–17 år	0–17 år	0–17 år
Barn födda i Sverige	91	80	75	81	92
båda föräld. födda i Sverige	55	48	44	48	66
en föräld. född utomlands	21	26	27	25	11
båda föräld. födda utomlands	14	6	4	7	13
Barn födda utomlands	9	20	25	19	8
därav adoptivbarn	0	0	1	0	1
Samtliga barn, %	100	100	100	100	100
Samtliga barn, antal	209	285	305	799	1 985 098

Barn till förvärvsarb. föräldrar 2014

Familjetyp	Andel (%) av barnen i resp. familjetyp	
	Kommunen	Riket
Sammanboende		
Pappa	85	90
Mamma	75	82
Ensamstående		
Pappa	86	86
Mamma	76	70

Föräldern förvärvsarbetar i november det aktuella året

Barn till arbetslösa föräldrar 2014

Familjetyp	Andel (%) av barnen i resp. familjetyp	
	Kommunen	Riket
Sammanboende		
Pappa	10	4
Mamma	7	5
Ensamstående		
Pappa	8	6
Mamma	9	7

Föräldern har varit arbetslös någon gång under året

Disponibel inkomst i familjer med barn 0–17 år 2014

Familjetyp	1 barn		2 barn		3 barn		4+ barn	
	Kom.	Riket	Kom.	Riket	Kom.	Riket	Kom.	Riket
Sammanboende föräldrar	548	530	495	572	526	569	505	500
Ensamstående pappor	288	301	..	343	..	349	..	321
Ensamstående mammor	241	247	231	280	219	291	391	308
Alla barnfamiljer	473	434	453	534	512	537	468	457

Avser medianinkomst, tkr